

사회과 지역화 교재
교수학습용 전자책 콘텐츠



참 좋은 우리 대구

활용안내서

- 왕건따라 지도따라 외 4단원 -



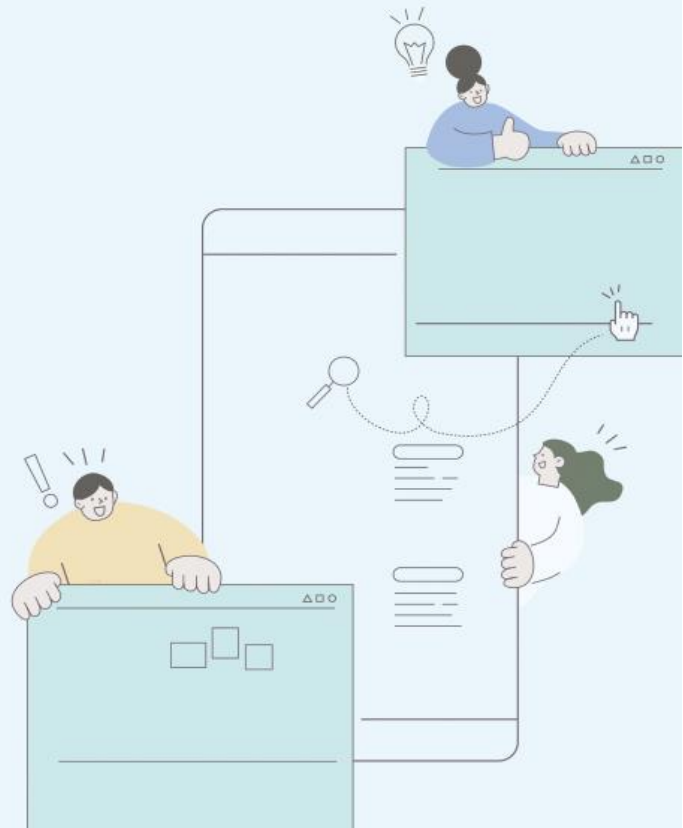
대구미래교육연구원
DAEGU FUTURE EDUCATION RESEARCH INSTITUTE

차례 보기

차례 보기	2
제 1 장 참 좋은 우리대구 Reader 시작하기	3
참 좋은 우리대구 Reader 내려받기 및 실행	4
제 2 장 화면 설명	6
책장	7
책	10
제 3 장 사용자 지원	20
사용자 지원 안내	21
제 4 장 전자책 활용가이드	22
활용가이드 1	23
활용가이드 2	24
활용가이드 3	25
활용가이드 4	26
활용가이드 5	27

제 1 장

참 좋은 우리 대구 Reader 시작하기



참 좋은 우리대구 Reader 내려받기 및 실행

홈페이지를 통해 내려받기

초등학교 4학년 사회과 지역화교재 "참 좋은 우리대구" 전자책" ePub 파일은 전자책을 보기위한 Reader 프로그램이 설치돼 있어야 합니다. 또는 웹브라우저(경로: 에듀나비-교수학습지원센터-대구특화콘텐츠-참 좋은 우리대구 전자책)에서 Reader 프로그램 설치 없이 바로 보실 수도 있습니다.

Reader 프로그램은 "에듀나비(<http://edunavi.kr>)-교수학습지원지원센터(<http://edunavi.kr/dgedu/ctl>)-장학/연구/장학자료/자료실" 에 탑재되어 있습니다. 내려받은 후 설치프로그램을 실행해서 설치해주시기 바랍니다.

대구교육포털 edunavi | 카페 웹북 | 고객센터 | 원격지원서비스 | 로그아웃 | 회원정보수정 | 🔍 ☰

대구e-스터디 | 원격수업도움방 | 대구교육미디어센터 | 웹북 | 수업지원 SHINE | 창의융합넷 | 공동교육과정 | 대구협력학습지원센터 | 대구세계시민교육센터 | 대구학생근로권익센터 | SW교육센터

대구교수학습지원센터

교수학습 | 장학/연구

장학/연구

연구회 네트워크 +

장학자료 -

자료실

e-Book

우수수업 동영상

대구교수학습지원센터 홈 > 장학/연구 > 장학자료 > 자료실


제목 ▾ | 검색어를 입력해주세요 | 검색

번호	제목	글쓴이	등록일	조회	첨부
32	초등학교 4학년 지역화교재 "참 좋은 우리대구" 전자책 Reader ...	정창훈	2021-02-26	1	
31	2021학년도 '참 좋은 우리 대구' 학생용 교재, 교사용 지도서	포털관리자	2021-02-03	28	
30	2021학년도 '1학년이 되었어요' 학생용 교재, 교사용 지도서	포털관리자	2021-02-03	41	


또는 "에듀나비-교수학습지원센터-대구특화콘텐츠"에 탑재되어 있는 웹브라우저 전용 전자책 "참 좋은 우리대구 전자책"의 메인화면에도 Reader 프로그램 내려받기 링크가 있으니 해당 링크에서 내려받기 하셔도 됩니다.

아래 화면을 참고해 주세요.



참 좋은 우리대구 Reader 를 설치하면 바탕 화면과 작업 표시줄의 [시작] > [모든 프로그램] >에 [참 좋은 우리대구 Reader] 실행 버튼 이 등록됩니다.



바탕 화면에서 실행하기

바탕 화면에 등록된 [참 좋은 우리대구 Reader] 실행 버튼 을 더블 클릭하여 참 좋은 우리대구 Reader 를 실행합니다.

작업 표시줄에서 실행하기

Windows 작업 표시줄의 [시작] > [모든 프로그램] > [참 좋은 우리대구 Reader]를 선택하여 실행합니다.

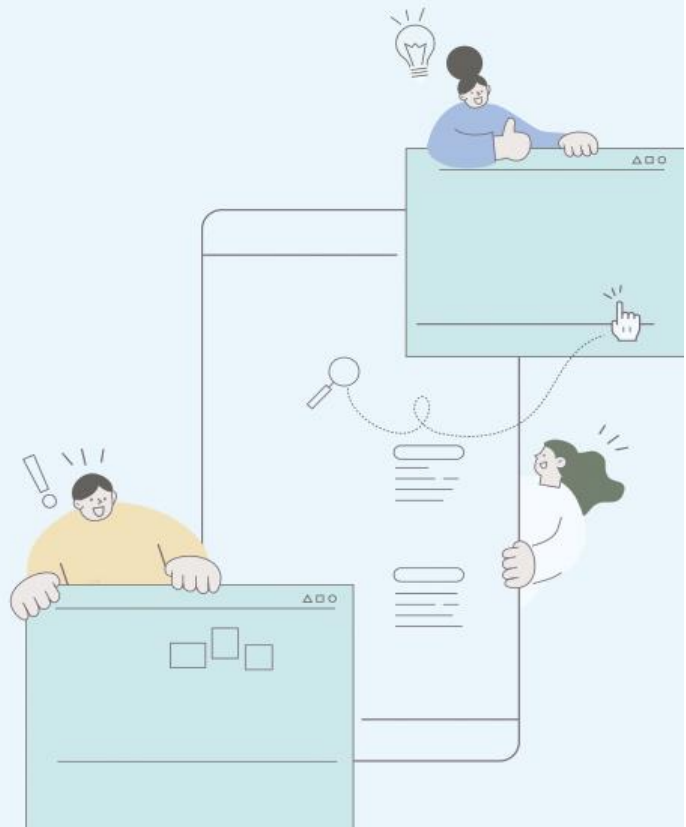
참고

ios/Andriod 는 각  app store/  play store 에서 ‘namo ebook reader’ 또는 ‘namo reader’를 검색 후 다운로드 및 설치를 합니다.

앱이 성공적으로 설치되었다면  Namo Reader 아이콘을 눌러 실행합니다.

제 2 장

화면 설명

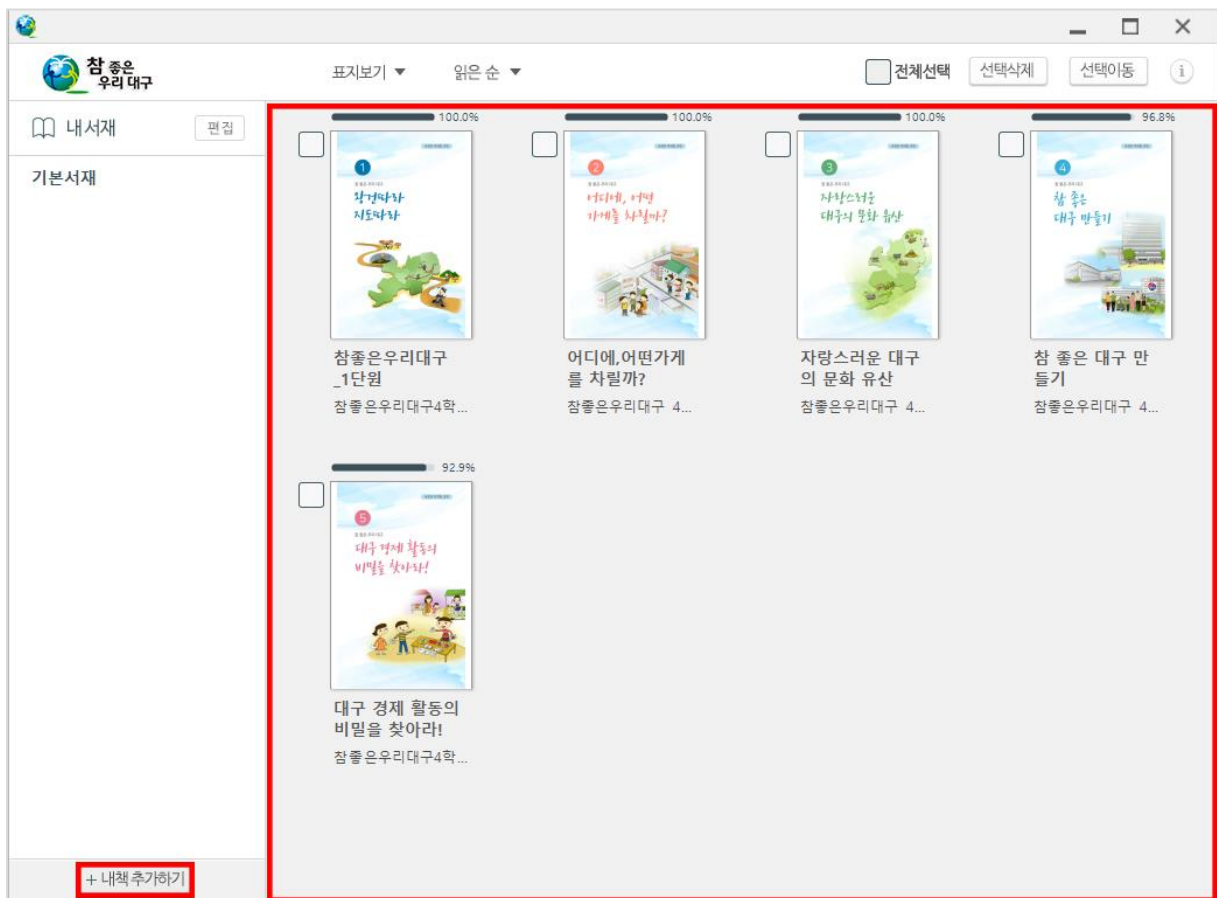


책장


참 좋은 우리대구 Reader 를 실행하면 책장 화면이 나타납니다.


전자책 추가


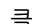
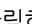
좌측하단 내책 추가하기 버튼을 눌러 읽고 싶은 전자책을 추가할 수 있습니다. 혹은 책장영역으로 E PUB 파일을 Drag&Drop 하여 추가할 수 있습니다. 추가한 원본파일은 지우거나 다른위치로 이동하여도 무방합니다.



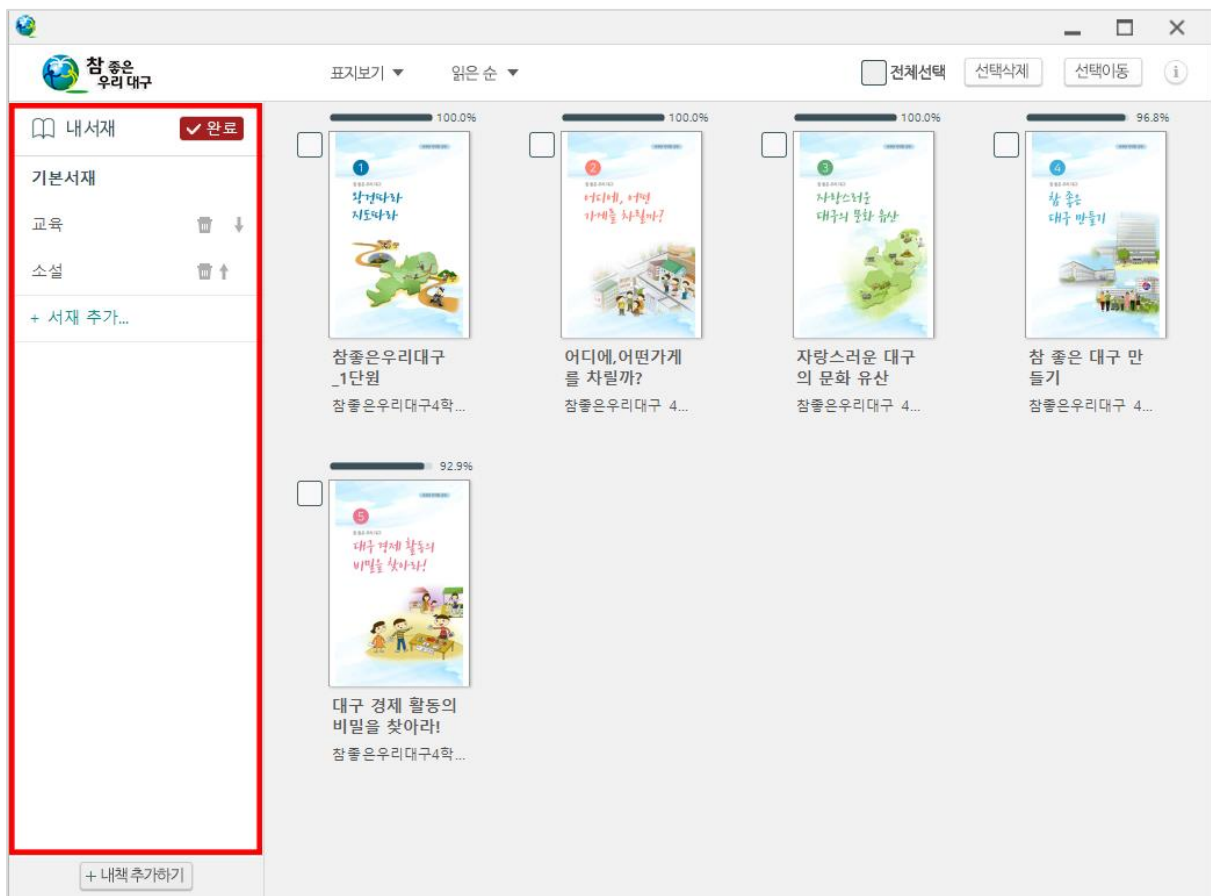
사용자 서재

좌측 내서재 옆 편집  버튼을 클릭하면 사용자 서재를 편집할 수 있습니다.(추가, 삭제, 이동, 이름수정)

서재 추가  + 서재 추가... 를 클릭하여 서재이름을 입력하고 새로운 서재를 추가합니다.

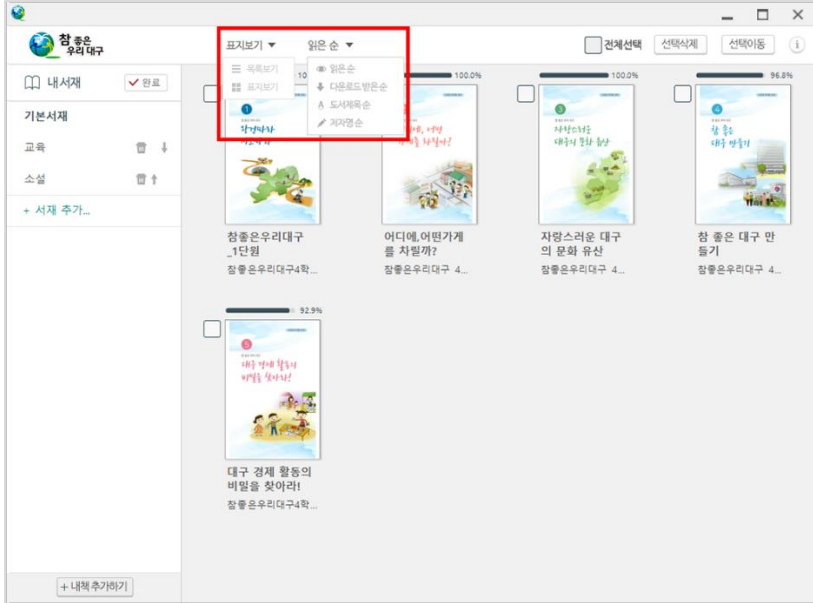
삭제  버튼을 클릭하여 서재를 삭제할 수 있으며, 위  아래  화살표 버튼을 클릭하여 순서를 바꿀 수 있습니다.

서재명을 클릭하면 서재 이름을 바꿀 수 있습니다.(기본서재는 변경할 수 없습니다.)



책 정렬

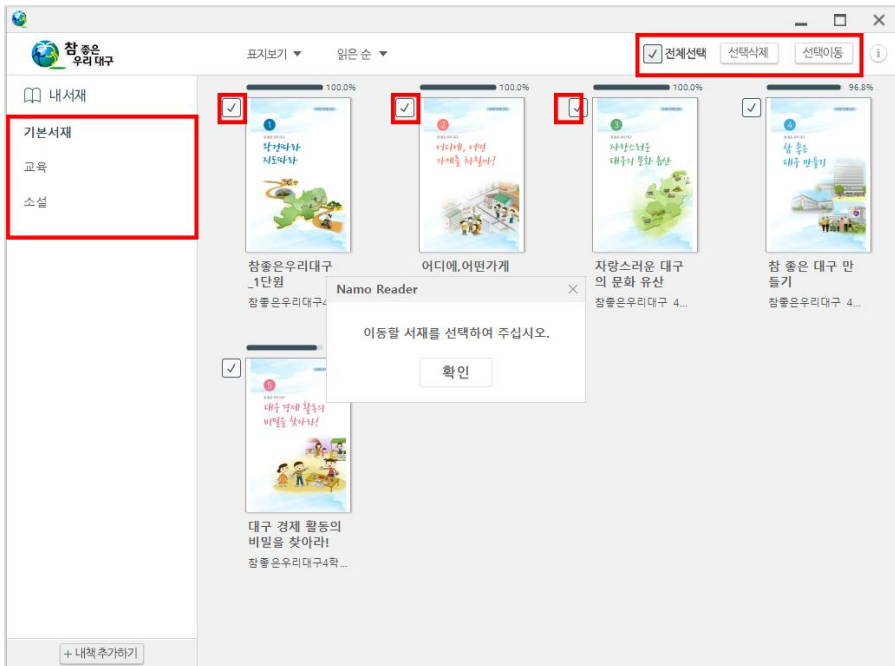
상단 툴바의 보기설정, 정렬설정을 통해 책장의 책 보기방식 및 순서를 바꿀 수 있습니다.



전자책 삭제 및 서재이동

상단 우측 전체선택 전체선택 체크박스과 각 책의 체크박스 를 통해 책을 선택합니다.

선택삭제 버튼을 통해 책을 삭제할 수 있으며, 선택이동 버튼 혹은 선택된 책을 좌측 원하는 서재로 Drag&Drop 하여 책을 다른 서재로 이동할 수 있습니다.



책

책장에서 책을 클릭하면 새로운 창으로 책이 열리면서 해당 책이 기존 읽었던 페이지로 열립니다.

책갈피, 독서노트등은 책장에서 해당책 삭제시까지 유지되며, 창의 크기를 조절하여 원하는 크기로 볼 수 있습니다.

페이지 이동

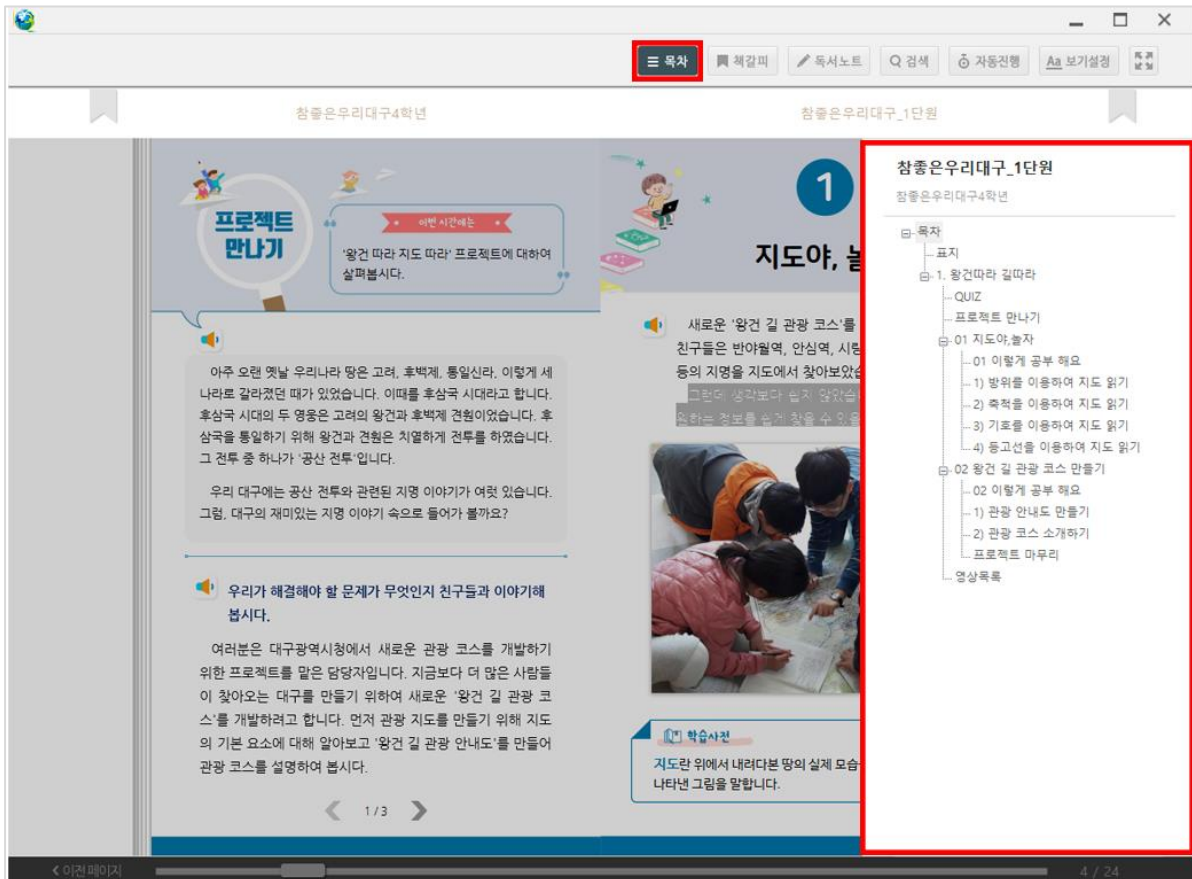
책의 좌우 화살표 영역 <> 을 클릭하여 페이지 이동이 가능합니다. (키보드의 좌우 방향키로도 이동 가능합니다.)

하단 툴바의 중앙 슬라이드를 통해 원하는 페이지로 이동이 가능합니다. 단, 가변레이아웃 책은 페이지 계산이 완료된 후 활성화되며, 고정레이아웃 책의 경우 바로 활성화됩니다.



목차

상단 툴바의 목차 버튼을 클릭하면 목차가 열리며 원하는 항목을 더블클릭하면 해당목차 페이지로 이동합니다.



책갈피

상단 툴바와 책 사이의 양쪽 끝 책갈피 버튼을 클릭하면 해당 페이지에 책갈피가 설정되며, 설정된 책갈피 버튼을 클릭하면 해제됩니다.

상단 툴바의 책갈피 버튼을 클릭하면 책갈피 목록이 열립니다.


책갈피 목록에서는 전체삭제, 개별삭제 기능이 제공되며, 각 항목 클릭시 해당 책갈피가 설정된 페이지로 이동합니다.

The screenshot shows a web browser window with a document titled '참좋은우리대구_1단원'. The top navigation bar includes a menu icon, a '책갈피' (Bookmarks) button, and other utility buttons. A bookmark icon is visible in the top right corner of the browser window. The main content area displays a document page with a '1 지도야, 놀' section. A bookmark menu is open on the right side, listing the following items:


- 2) 축적을 이용하여 지도 읽기 (12 페이지)
- 1) 방위를 이용하여 지도 읽기 (8 페이지)
- 프로젝트 만나기 (5 페이지)

The '프로젝트 만나기' item is highlighted with a red box, indicating it is the selected bookmark.


컨텍스트 메뉴

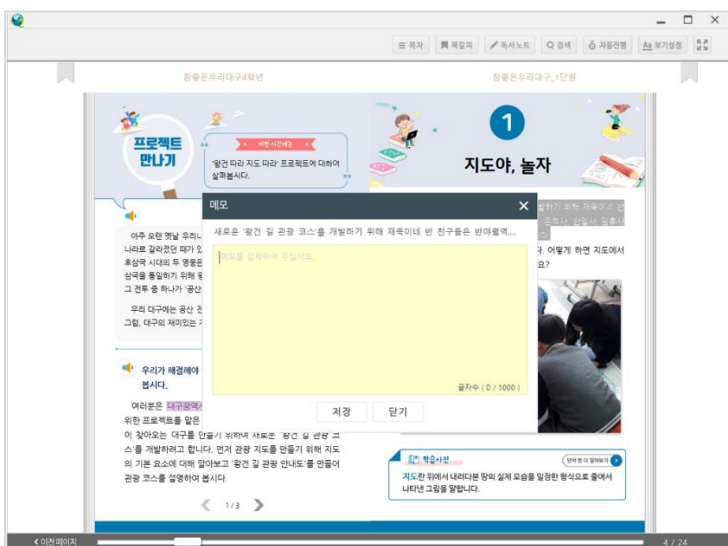
책의 글자부분을 마우스 드래그로 선택 후 우클릭하면 컨텍스트 메뉴  를 사용할 수 있습니다.

좌측 색상버튼을 클릭하면  책에 표시되길 원하는 형광펜, 메모의 색상을 설정할 수 있습니다.

형광펜  버튼을 선택하면 선택되어있는 글자부분에 설정된 색상으로 형광펜이 표시됩니다.



메모  버튼을 선택하면 메모입력창이 열리며 메모를 입력할 수 있습니다.








검색 **검색** 버튼을 클릭하면 검색창이 열리면서 선택된 글자를 책 내에서 찾습니다. ([검색](#) 항목 참조)

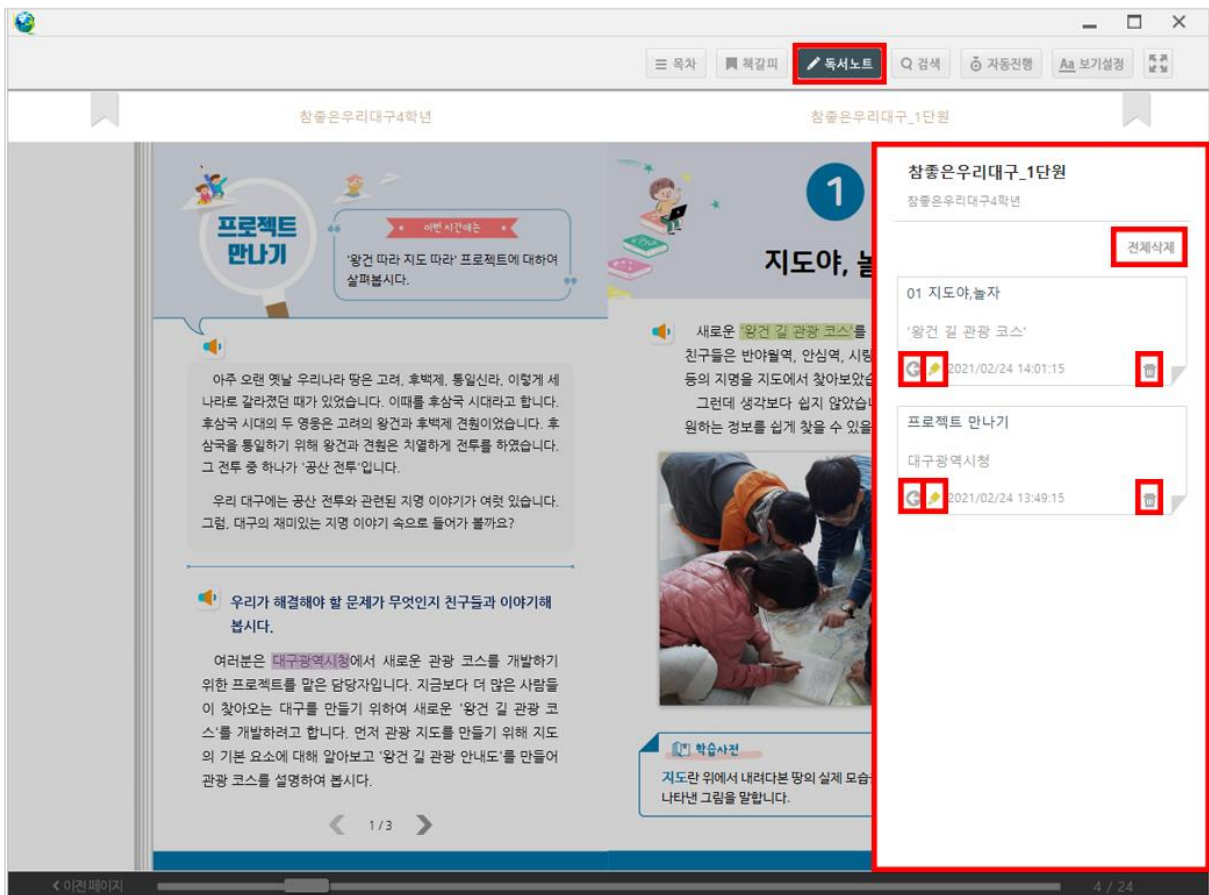
기존에 설정되어있던 형광펜, 메모에서 마우스 우클릭하면 색상변경, 메모변경, 삭제가 가능합니다.



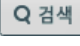
독서 노트

상단 툴바의 독서노트  버튼을 클릭하면 컨텍스트 메뉴를 통해 설정했던 메모, 항공편 목록이 열립니다.


독서노트에서는 전체삭제 , 개별삭제 , 해당위치로 이동 , 색상/메모내용 바꾸기  의 기능이 제공됩니다.

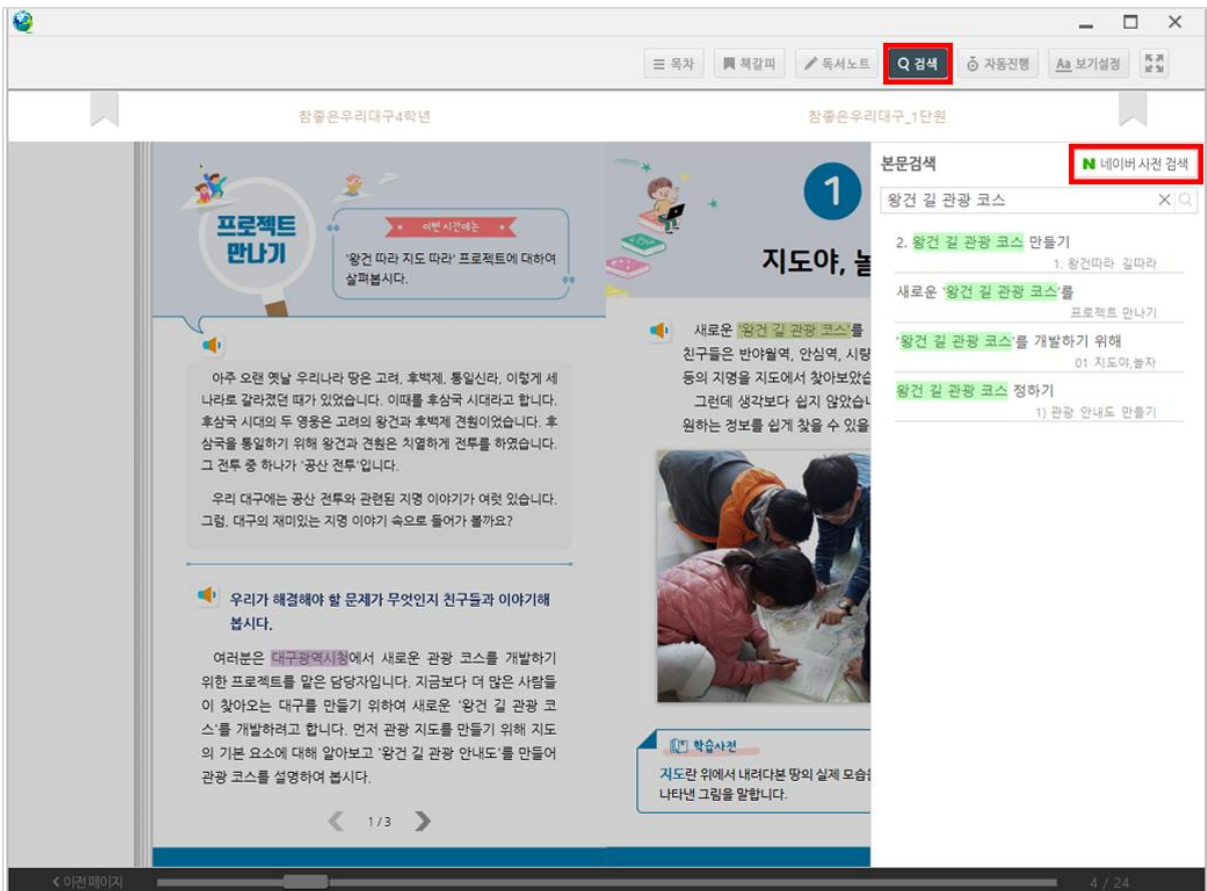


검색


상단 툴바의 검색  버튼을 클릭하면 검색창이 열리고 원하는 글자를 책 내에서 찾을 수 있습니다.

검색된 목록은 검색창에 표시되고 각 항목 클릭시 해당 페이지로 이동하며, 이동한 페이지에 검색한 글자는 노란색으로 하이라이트 되어 표시됩니다.

네이버 사전 검색  버튼을 누르면 외부 브라우저를 통해 네이버 사전으로 연결됩니다.



자동진행

상단 툴바의 자동진행  버튼을 클릭하면 설정한 시간으로 자동 페이지 넘김을 할 수 있습니다.




보기설정

상단 툴바의 보기설정 **Aa** 보기설정 버튼을 클릭하면 원본보기, 한쪽보기, 두쪽보기를 설정할 수 있습니다.



전체화면

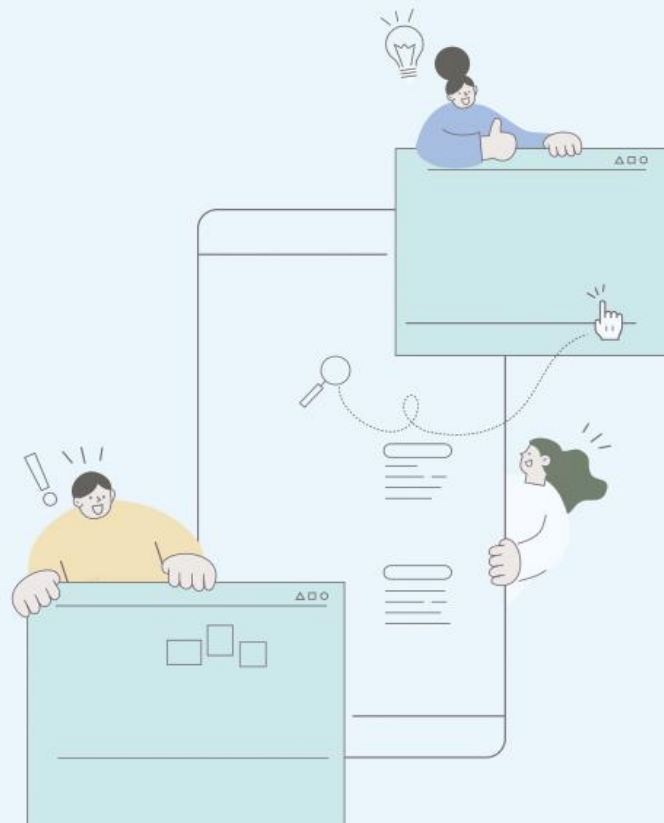
상단 툴바의 제일 우측에 있는 전체화면  버튼을 클릭하면 파워포인트의 슬라이드 쇼처럼 전체화면으로 책이 전환됩니다. 이때 모든 툴바 및 버튼이 사라지게 되며, 키보드 좌우 방향키로 페이지 이동을 하실수 있습니다.

키보드의 esc 키를 누르면 전체화면이 종료됩니다.



제 3 장

사용자 지원



사용자 지원 안내

초등학교 4 학년 지역화교재 “참 좋은 우리대구” 전자책은 웹 전용 버전과 ePub 파일 버전 2 가지로 개발되었습니다. 웹 전용 버전은 “에듀나비-대구교수학습지원센터-대구특화콘텐츠”에서 웹 브라우저를 통해 바로 보실 수가 있고, ePub 파일 버전은 웹버전의 내려받기 링크 또는 “대구교수학습지원센터—장학/연수-장학자료-자료실”에서 내려받으실 수 있습니다.

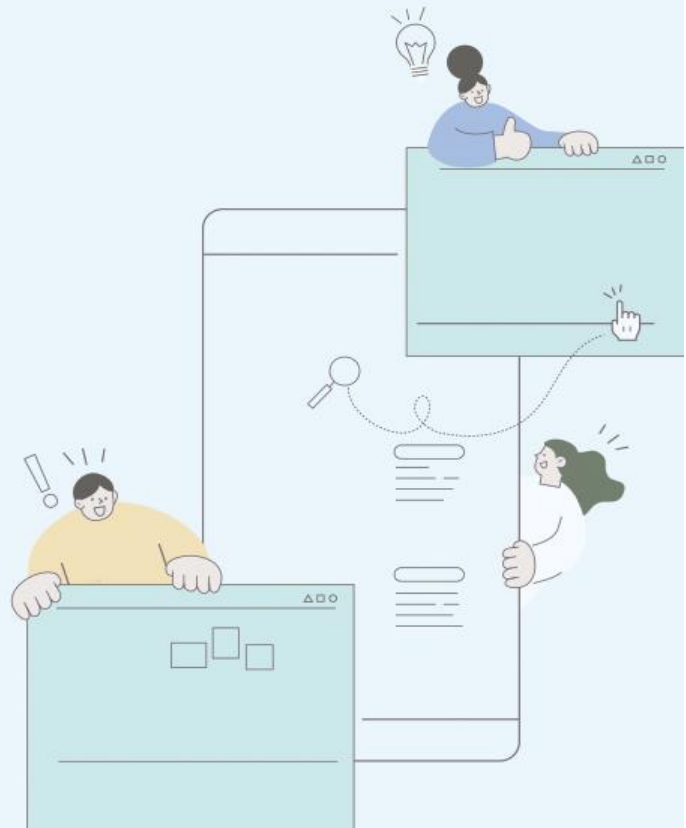
콘텐츠 활용에 관한 문의는 대구미래교육연구원 담당자(11371, 11384)에게 해 주시고, Reader 프로그램에 대한 문의는 개발업체에 해주시기 바랍니다. 개발업체는 씨아이씨소프트(주)이고 아래 사항을 참고해 주시기 바랍니다.

씨아이씨소프트(주) 에서는 고객 지원 게시판을 운영하고 있습니다. 제품을 사용하다가 문제가 발생했을 때는 고객 지원 게시판으로 문의해 주시기 바랍니다. 기능 문의를 할 때는 좀 더 빠른 문제 해결을 위해 꼼꼼하게 문제점을 적어 주시는 것이 좋습니다.

- 웹 사이트: <https://www.namoauthor.com>
- 전화: 02-581-4500
- 기능 문의 게시판: <https://www.namoauthor.com/support>
- 이메일: help@namoauthor.com

제 4 장

전자책 활용가이드



활용가이드 1



①		퀴즈페이지로 이동
②		각 해당하는 문제를 풀 때 도움이 되는 힌트를 제공
③		정답을 알려줌
④		문제를 초기화 시킴
		각 소단원 해당 페이지로 이동

활용가이드 2

이렇게 공부해요

- STEP 1 방위를 이용하여 지도 읽기**
방위표를 이용하여 지도에서 위치 찾아보기
- STEP 2 축척을 이용하여 지도 읽기**
축척을 이용해서 지도에서 두 지점 사이의 실제 거리 구하기
- STEP 3 기호를 이용하여 지도 읽기**
범례를 보고 지도에 사용된 기호의 의미 찾기
- STEP 4 등고선을 이용하여 지도 읽기**
등고선을 이용하여 지도에서 땅의 높낮이 알아보기

1 방위를 이용하여 지도 읽기

방위표를 이용하여 지도에서 위치 찾아봅시다.

4방위와 방위표 알기

지금부터 지도와 신나게 놀 준비가 되었나요? 지도와 놀기 위해 재욱이네 반 친구들의 '네 고개 넘기'를 하려고 합니다. 첫 번째 고개는 방위입니다. **방위**란 지도에서 동, 서, 남, 북과 같은 방향을 말합니다. 방위표를 따라 그려 봅시다.

북

4방위표

②

따라 그리기

방위표를 이용하여 교실에서 친구들의 위치 말하기

①	⇒	각 제목 해당 페이지로 이동
②		그림을 그릴 수 있는 메모장이 나타남

TIP

본문 내용 중 볼드처리된 텍스트를 클릭하면 해당 단어의 뜻이 나타납니다.

활용가이드 3



흥미진진

동해에 우뚝 솟은 우리 땅 독도

독도는 울릉도와 함께 육지에서 멀리 떨어져 있는 동해의 섬입니다. 동해는 우리나라, 러시아, 일본으로 둘러싸여 있고, 독도는 그 가운데에 위치해 있습니다.

독도는 동해안의 측면에서 동쪽으로 216.8km 떨어져 있고, 울릉도에서 동남쪽으로 87.4km 떨어져 있어 맑은 날에는 울릉도에서 볼 수 있습니다. 한편 일본에서 독도와 가장 가까운 시마네현의 오기섬으로부터는 북서쪽으로 157.5km 떨어져 있어, 오기섬에서는 독도를 볼 수가 없습니다.

독도를 클리핑하면 외교부 홈페이지로 이동합니다.

독도의 주소

- 서도 : 경상북도 울릉군 울릉읍 독도 안용복길
- 동도 : 경상북도 울릉군 울릉읍 독도 이사부길



2 축척을 이용하여 지도 읽기

축척을 이용하여 지도에 나타난 두 지점 사이의 실제거리를 구해봅시다.

축척이 다른 두 지도 비교하기

방위 다음으로 넘을 두 번째 고개는 축척입니다. 축척이란, 지도에서 실제거리를 줄인 정도를 말합니다. 축척이 서로 다른 두 지도를 비교해 봅시다.

사진을 클리핑하면 크게 볼 수 있습니다.

| 지도 1 | 지도 2

· 두 지도 중 더 넓은 지역을 보여 주는 지도는 어느 것입니까?

③ < 1/3 >

축척 막대자 이용 방법 알기

①		관련 영상 링크로 이동
②		설명 팝업창이 나타남
③		슬라이드의 오른쪽으로 이동
		슬라이드 오른쪽으로 이동하기 전 마우스 오버했을 때 나타남
		슬라이드의 왼쪽으로 이동
		슬라이드 왼쪽으로 이동하기 전 마우스 오버했을 때 나타남

활용가이드 4

2. 대구의 여러 중심지

행정의 중심지 찾기

우리 고장 사람들이 생활에 필요한 서류를 구하기 위해 모이는 곳은 어디일까요?

구청, 군청, 대구광역시청, 대구광역시교육청, 법원, 경찰청 등입니다. 지도나 위성 사진에서 우리 고장과 대구의 행정 중심지를 찾아서 표시해 봅시다.



②

행정 [public administration, 行政]
입법작용 및 사법작용을 제외한 국가의 통치작용.

단어가 더 궁금할 때는 클릭하세요

단어 뜻 알아보기 행정 상업

1 중심지의 뜻과 종류

중심지의 뜻과 종류를 알아봅시다.

놀이를 통해 중심지의 뜻 알아보기

진이네 반 친구들은 교실과 학교에서 사람들이 많이 모이는 장소를 찾는 '중심지 찾기 놀이'를 해보았습니다. 여러분도 함께 해 봅시다.
교실에서 가장 앉고 싶은 자리는 어디입니까? 왜 그 자리에 앉고 싶나요? 진이네 반 학생들은 칠판과 가까운 2모듬에 가장 많이 앉고 싶어했습니다.
이렇게 사람들의 생활에 필요한 물건이나 서비스를 가지고 있어서 '주변 지역 사람들이 원하는 물건을 사거나 서비스를 받기 위해 많이 모이는 장소를 중심지' 라고 합니다.

이렇게 해보아요 ①



앉고 싶은 자리로 이동하기

· 지금부터 1분 안에 여러분이 가장 앉고 싶은 모듬 자리로 이동해 보아요.

1 / 2

③

학습사전

서비스란, 물건, 판매, 제품 운반, 의료, 미용 등과 같이 물질의 형태가 아닌 행동의 의해 생산된 상품을 말합니다.

단어 뜻 더 알아보기

①		해당 오디오를 애니메이션효과(글씨색이 파란색으로 바뀜)와 함께 읽어줌
		해당 오디오를 일시정지 시킴
②		해당 단어에 추가적인 사전적 의미를 관련 사전으로 링크 연결
③		

TIP

이 있는 이미지는 텍스트에 관련된 웹페이지로 연결되거나 팝업창이 뜹니다.

활용가이드 5

4. 우리나라 민주주의를 지킨 도시 대구

2·28 민주운동을 기념하는 장소 찾기

지도에서 2·28 민주운동을 기념하는 장소를 찾아 O표를 해 봅시다. 2·28 민주운동을 기념하는 장소에 직접 가 본 경험이 있으면 이야기해 봅시다.

사진도 클릭하면 위치를 볼 수 있습니다.



2·28 기념중앙공원 2·28 기념탑(두류공원) 2·28 민주운동 기념회관



2·28 민주운동을 그림으로 나타내기

1 대구의 시장, 어디까지 알고 있니?

대구 시장의 관련 퀴즈를 풀어봅시다.

도형이네 반 친구들은 퀴즈를 풀면서 대구의 시장에 대해 얼마나 알고 있는지 알아보기로 했습니다.

- ② 문제1
- 문제2
- 문제3
- 문제4
- 문제5

국내에서 가장 오래된 한약 재료를 파는 전문 시장입니다. 각종 한약 재료를 살 수 있으며, 해마다 이 시장에서 한방문화축제가 개최됩니다.

보기



⊗	해당 관련 팝업창 닫기
⊗	
문제1	해당 탭으로 이동, 관련된 문제가 나타남 (활성화)
문제2	해당 탭으로 이동, 관련된 문제가 나타남 (비활성화)